



Le printemps arrive en grand au Carrefour culturel Paul-Médéric avec trois nouvelles expositions

Baie-Saint-Paul, le 9 avril 2011 — La programmation culturelle de Baie-Saint-Paul débute avec trois nouvelles expositions que l'on peut voir jusqu'au 29 mai. Il s'agit de *L'Envolée* un collectif d'estampes, *Voyage en pays amérindien aux 19^e et 20^e siècles* qui présente des portraits hyperréalistes à l'acrylique et *Contre vents et marées* qui regroupe photos et documents anciens relatant le cabotage sur le fleuve Saint-Laurent.

L'Envolée, atelier d'estampes Les Moraines

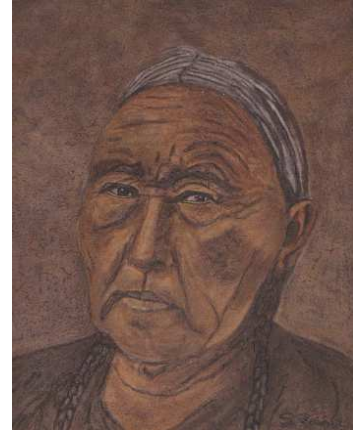
Cette exposition démontre la vitalité de l'atelier Les Moraines dans la continuité. Il permet aux graveurs professionnels et amateurs de partager un espace d'échange et de travail qui encourage la créativité. Fidèle collaborateur de la programmation du Carrefour culturel, le collectif présente L'Envolée, une exposition qui regroupe les œuvres de cinq artistes. Bien que les démarches des artistes soient différentes, l'exposition présente un ensemble cohérent, orientée vers des envolées lumineuses. À travers le mouvement des lignes, des plans, des couleurs, les artistes invitent le spectateur à pénétrer dans un univers riche en sentiments faisant appel à l'intelligence.



L'envol de la terre
Anne-Marie Bourbeau
Image numérique 20'' x 20''

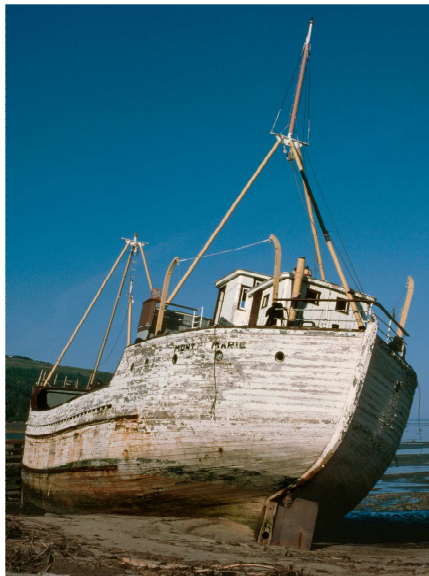
Voyage en pays amérindien aux 19^e et 20^e siècles, d'après l'œuvre photographique d'Edward S. Curtis, Sylvie Boucher

De sang amérindien, cette artiste s'intéresse à tout ce qui touche les Indiens d'Amérique, autant leur culture que leur mode de vie et leurs croyances. Cette exposition se compose d'une douzaine de portraits de grands chefs indiens, de femmes et d'enfants ayant appartenu à des tribus du 19^e et 20^e siècle réalisées au cours des dernières années à l'acrylique. L'artiste en est à sa première exposition en solo.



Femme cheyenne en 1927,
Sylvie Boucher. Acrylique, 16" x 20"

Contre vents et marées, Cedric Pearson



Mont Sainte-Marie, 24" x 24"

À partir d'une recherche sur l'histoire de la navigation du fleuve Saint-Laurent, des photographies des derniers bateaux et de l'environnement maritime de Charlevoix, l'artiste présente *Contre vents et marée*, une exposition hommage aux goélettes, à la vie des marins et à l'industrie du cabotage le long du fleuve Saint-Laurent. On peut y découvrir photographies et documents d'époque, du temps de la colonisation de la Nouvelle-France jusqu'à la disparition de cette industrie artisanale vers la fin des années 1970. Le photographe est aussi l'auteur de quelques ouvrages sur le sujet.

L'horaire du Carrefour culturel est le suivant, et ce, jusqu'au 11 juin 2011 : les jeudis et les vendredis, de 13 h 30 à 17 h ; les samedis et les dimanches, de 10 h à 17 h.

— 30 —

Pour information : Johanne St-Gelais,
Agente de développement culturel
Ville de Baie-Saint-Paul
418 435-2540 poste 6251
johannestgelais@baiesaintpaul.com